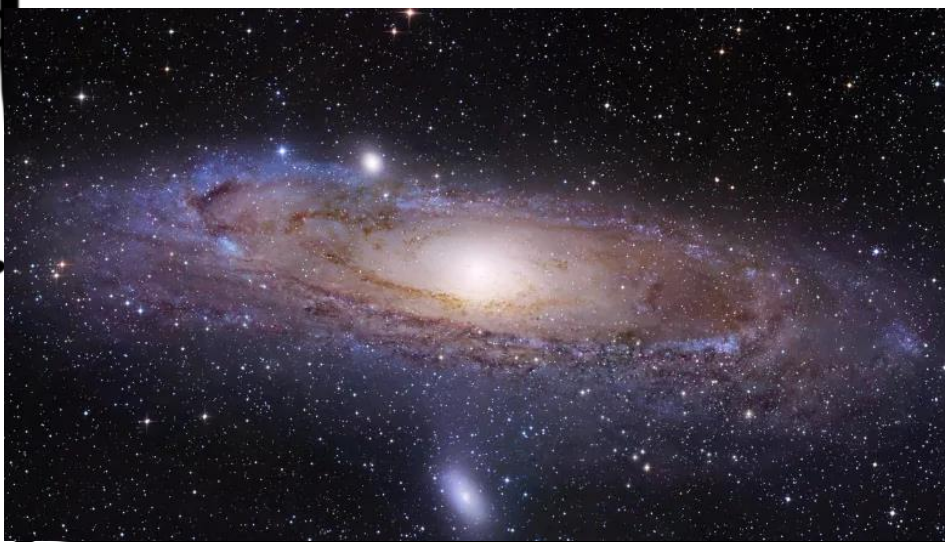
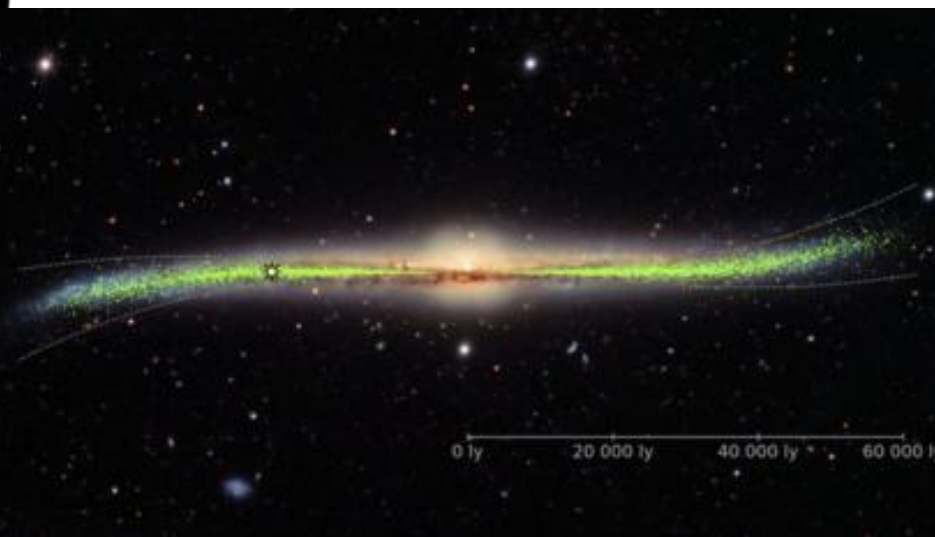


L'ESPACE



La voie lactée

Le soleil et toutes les étoiles que tu vois la nuit font partie de notre **GALAXIE**, qu'on appelle la « Voie lactée » Une galaxie est un immense groupe de milliards d'étoiles, entourées de gaz et de poussières, le tout maintenu ensemble par gravité.



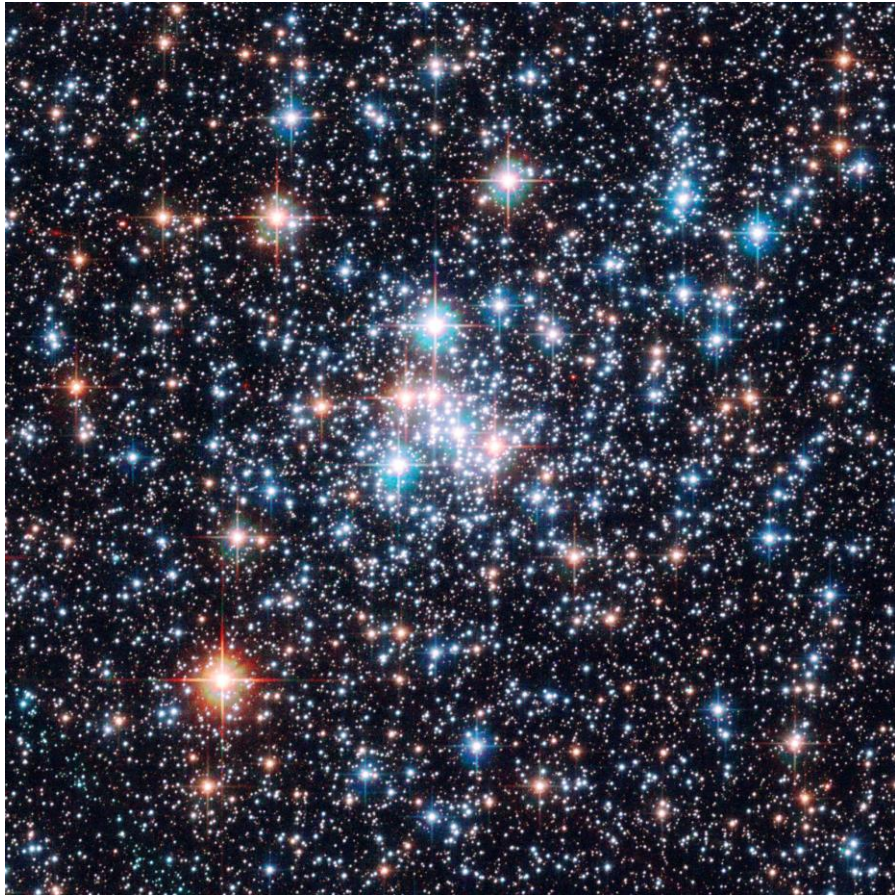
Une année-lumière

L'univers est si grand et difficiles à imaginer. Au lieu de mesurer ces distances en kms, les astronomes utilisent une unité appelée une « année-lumière » une année-lumière est la distance que la lumière parcourt en une année. Cela équivaut a environ 9500 milliards de kilomètres!

Le système solaire



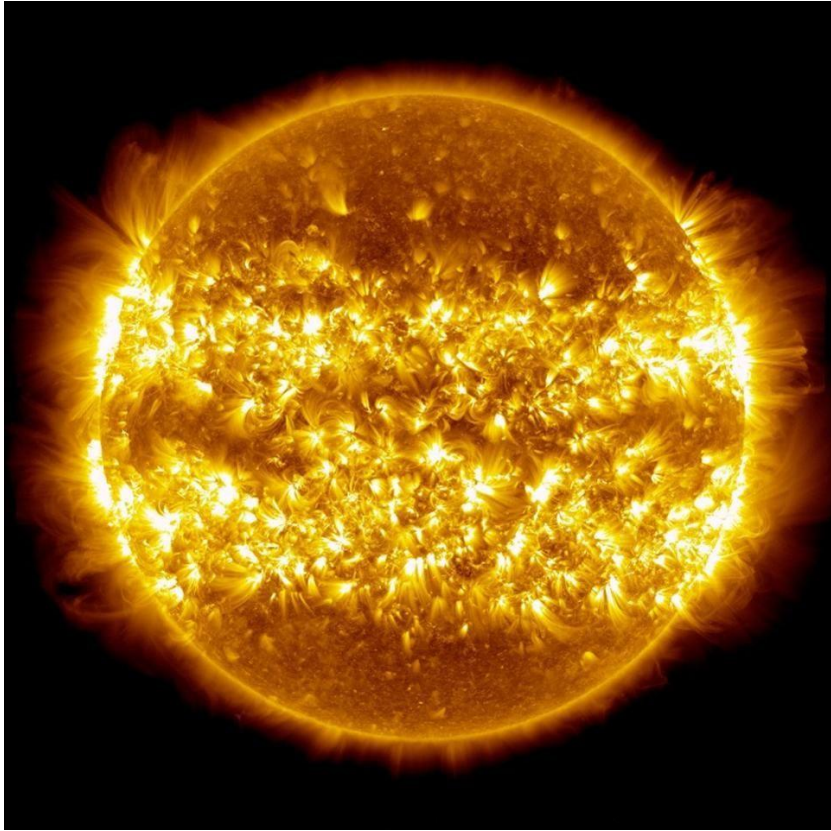
Le système solaire est formé d'un soleil et les objets en orbite qui l'entourent. Ces objets incluent des planètes, des planètes naines, des lunes, des astéroïdes, des comètes, des météorites, des satellites artificielles et d'autres débris spatiaux.



Une étoile

Une étoile est un corps céleste gazeux qui rayonne sa propre lumière par réactions de fusion nucléaire.

Le Soleil



Le Soleil s'est formé il y a environ 5 milliards d'années à partir d'un nuage géant de gaz et de poussières. La gravité a lentement écrasé le gaz, qui a formé une grosse boule qui est ensuite devenue extrêmement chaude.



une planète

Une planète est un corps céleste qui orbite autour du Soleil ou d'une autre étoile. La planète possède une masse suffisante pour que sa gravité la maintienne en équilibre sous une forme sphérique.