

Les Insectivores

Le crâne est plutôt plat avec des petites dents pointues en continu. Sa forme est oblongue.

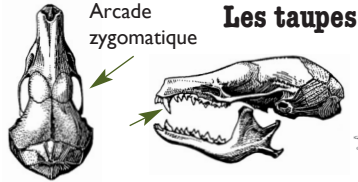
page 53

Les musaraignes



Pas d'arcade zygomatique

page 56

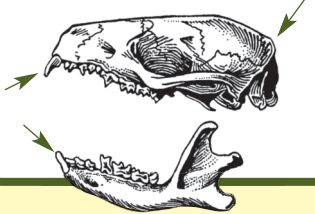


Arcade zygomatique

Les taupes

page 55

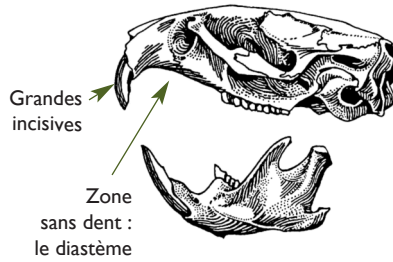
Les hérissons



page 54



Les Rongeurs



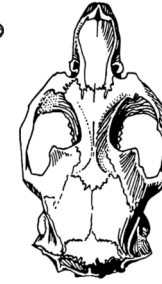
Grandes incisives

Zone sans dent : le diastème

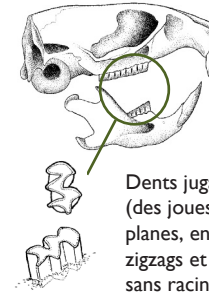


page 63

Le crâne est plutôt arrondi avec de grandes dents (incisives) sur le devant et un diastème (espace sans dents).



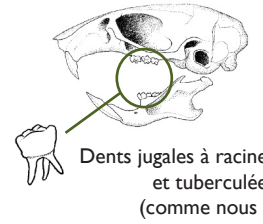
Les campagnols



Dents jugales (des joues) planes, en zigzags et sans racine

page 63

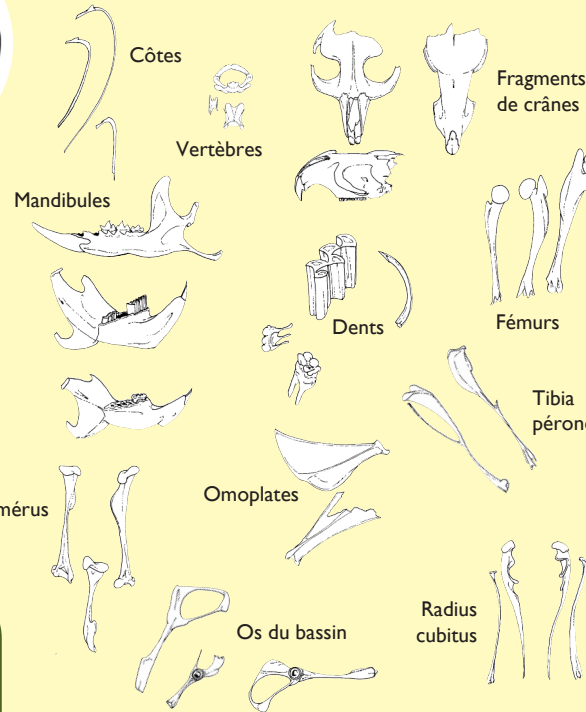
Souris, mulots et Cie



Dents jugales à racines et tuberculées (comme nous !)

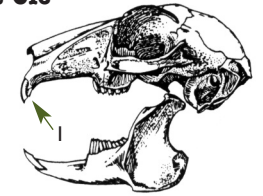
page 72

Ça crâne dans les pelotes...



Les Lagomorphes

Lapins et Cie



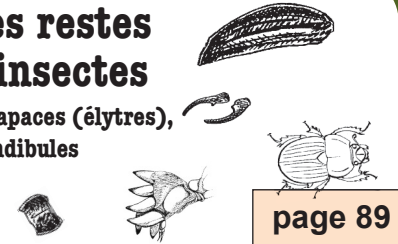
Grandes orbites plutôt rondes

I = Incisives supplémentaires

page 81

Les restes d'insectes

Carapaces (élytres), mandibules



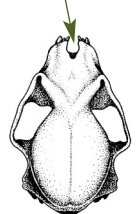
page 89

Les chauves-souris (les Chiroptères)

Petite échancrure

Le crâne, fragile, est plutôt bombé. Petites dents pointues et os longs.

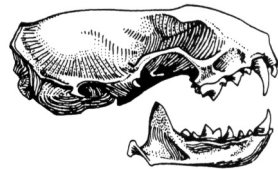
page 83



Le bas de la mandibule semble former un angle



Les Carnivores

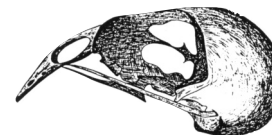


Belette, hermine

page 82



Les oiseaux Petits Passereaux



page 85



Les Amphibiens

Grenouilles, crapauds



page 86