

# **Les caractéristiques d'un organisme**

# Cellularité

- Les êtres vivants sont constitués d'une ou de plusieurs cellules.



**pancreas  
cell**



**heart  
cell**



**blood  
cell**



**lung  
cell**



**egg  
cell**



**bone  
cell**



**kidney  
cell**



**muscle  
cell**



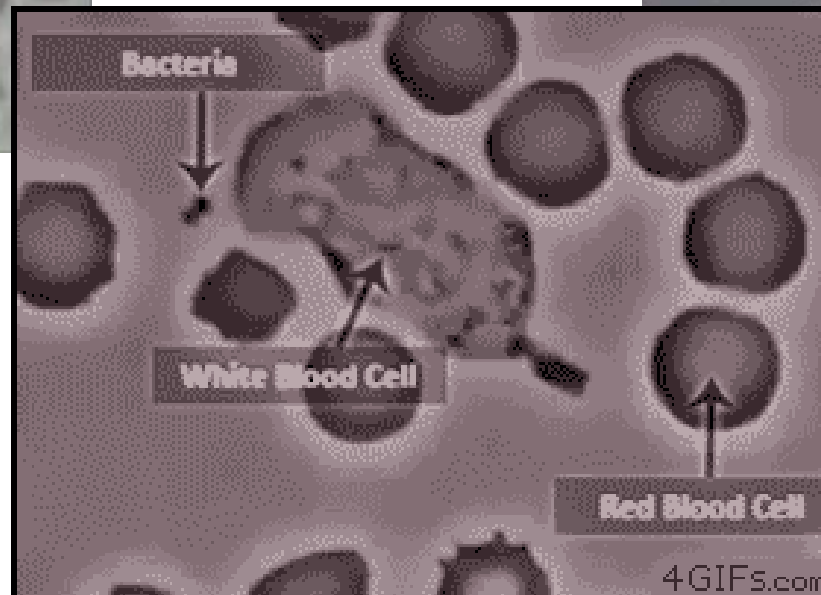
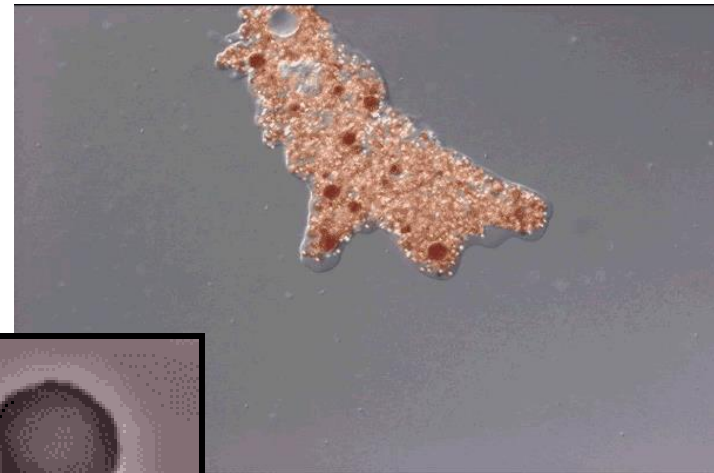
**brain  
cell**



**liver  
cell**

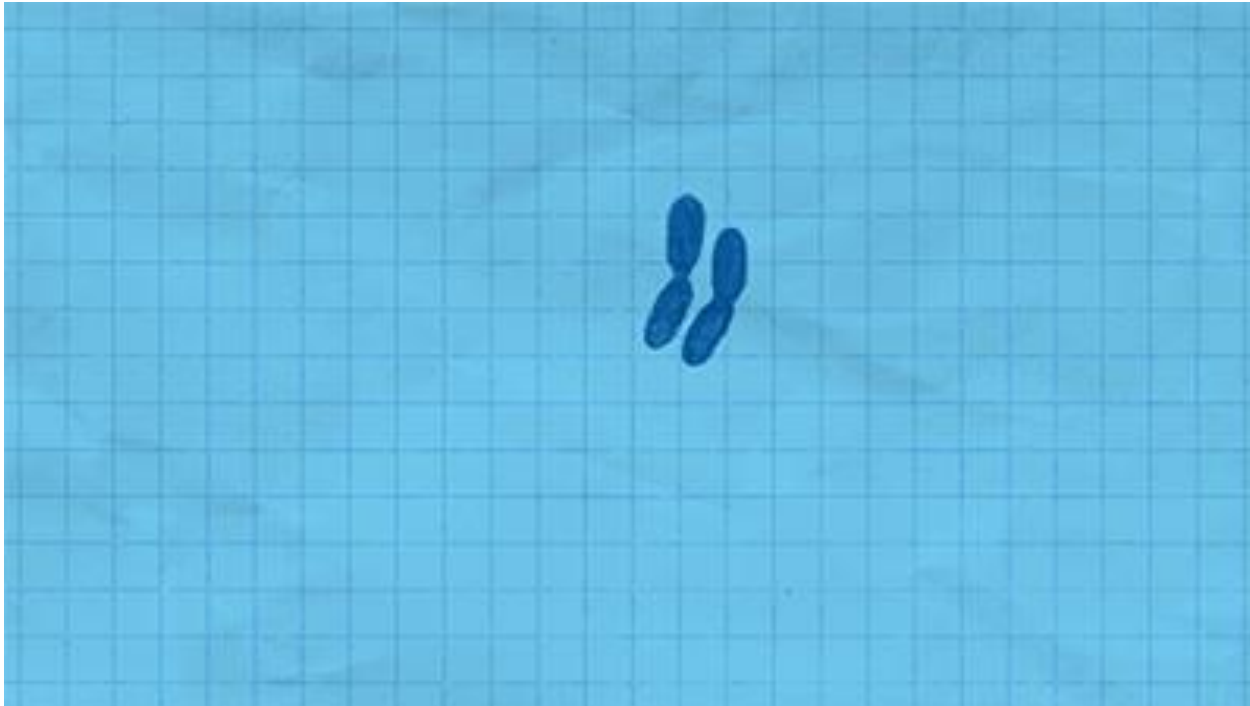
# Mouvement

- L'aptitude d'un organisme à se courber, à se dandiner ou à changer de place



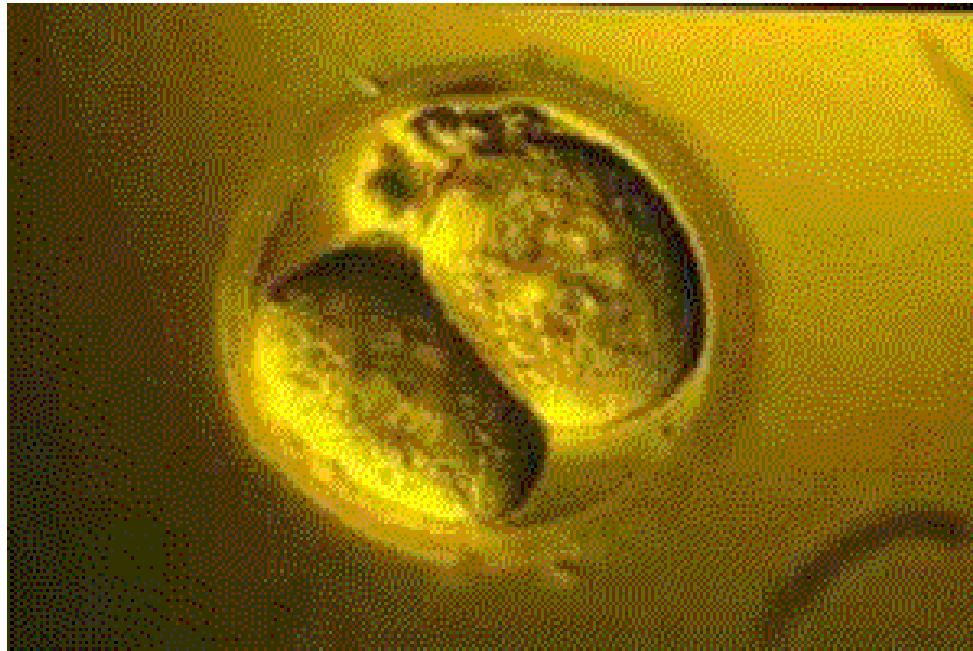
# Reproduction

- L'aptitude d'un organisme à se multiplier et à transmettre ses caractéristiques



# Croissance

- L'aptitude d'un organisme à grandir grâce à la croissance ou à la division cellulaire.



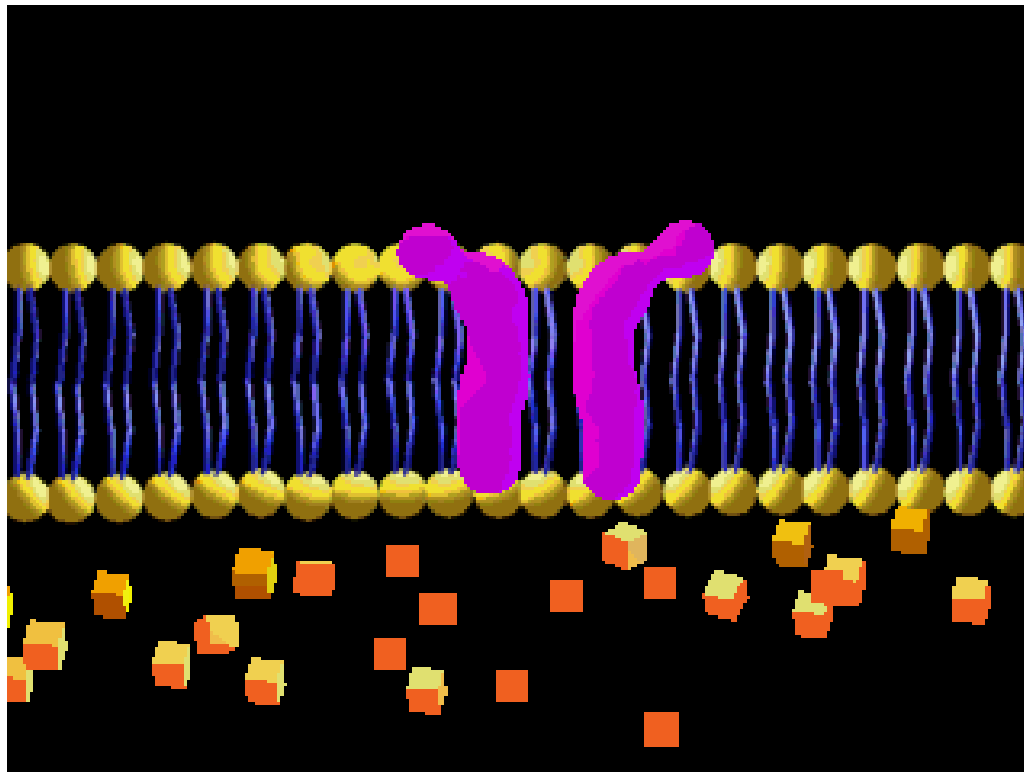
# Réaction

- L'aptitude d'un organisme à réagir à des stimuli.



# Excrétion

- L'aptitude d'un organisme à se débarrasser de ses déchets.



# Respiration externe (échange de gaz)

